

令和2年12月11日

報道関係各位

一般社団法人全国道の駅連絡会



海の幸から山の幸、旬の果物など送料無料で全国へお届け
生産者応援のための、道の駅『地元バコ』ネット通販開始、本日より
～道の駅における「#元気いただきますプロジェクト」第2弾！～

一般社団法人全国道の駅連絡会（会長 石井 裕 南房総市長）は、レッドホースコーポレーション株式会社（代表取締役社長 宮本 隆温）と連携し、昨日発表した全国道の駅 農産物ネット通販「おうちで 道の駅！朝採りマルシェ」において、新型コロナウイルスにより影響を受けている国産農林水産物を、**道の駅「地元バコ」として、送料無料で**本日より販売を開始します。本事業は、農林水産省の「令和2年度国産農林水産物等販売促進緊急対策事業」（※）を活用した、道の駅「#元気いただきますプロジェクト」第2弾となります。

※品目横断の販売促進緊急対策事業におけるインターネット販売推進事業

新型コロナウイルス感染症により、全国の道の駅で販売する地元の農林水産物等においても、在庫の滞留や売上の低下などの影響が一部で続いています。全国の道の駅連絡会では本年8月、道の駅公式通販「おうちで 道の駅！」の連携企画として、「都会に住む生活者」「地元の生産者」双方の想いを「ふるさと応援バコ」通販事業として支援しました。今回、その第2弾として、北は北海道の道の駅「よってけ！島牧」から、南は沖縄県の道の駅「許田」などの商品を取り揃え、道の駅「地元バコ」として本日より全15駅38商品を、送料無料で順次販売開始いたします（来年1月下旬まで）。

当連絡会では、本年5月に、国土交通大臣に対して、全国道の駅の「ニューノーマルを見据えた進化」について緊急提言を行い、道の駅「第3ステージ」（2020～2025年）として計画している各種事業を推進しています。今回の事業も含め、全国の道の駅が地域の社会・経済拠点として、来訪のお客様はもとより近隣の住民や農林水産事業者にとって、かけがえのない振興施設となるよう、今後もさまざまな施策を実施してまいります。

<「地元バコ」の概要>

- ・ 販売主体： レッドホースコーポレーション株式会社
- ・ 運営事務局： 一般社団法人全国道の駅連絡会
- ・ URL：<https://owl-food.com/features/michinoeki>
- ・ 販売期間： 令和2年12月11日（金）～1月下旬（予定）
- ・ 販売商品： 全国道の駅（15駅）から出品の38商品

<12/11 販売開始の商品>

◆栃木県茂木町「道の駅もてぎ」

朝採れ完熟とちおとめ

3,000円(税込み)



◆千葉県東金市「道の駅みのりの郷東金」

【冷凍便】並木水産の「まいわし丸干し」7尾入×5パック

【冷凍便】千葉県産背黒イワシのゴマ漬・野菜漬け・卵の花漬けの食べ比べ!

ほか、3商品 1,670円~3,770円(税込み)



◆鳥取県大山町「道の駅大山恵みの里」

800年の歴史【大山そば】[5:5そば4食][十割そば4食]計8食分セット(つゆ付)

鳥取和牛 焼肉用スライス おまかせ部位400g【冷凍】

ほか、2商品 2,760円~6,300円(税込み)



<12/16 販売開始予定の商品>

◆北海道島牧村「道の駅よってけ!島牧」

B 島牧産たこ・つぶづくし 3,000円セット

F 島牧の海を丸ごとお届け! 10,000円セット

ほか、4商品 3,000円~10,000円(税込み)

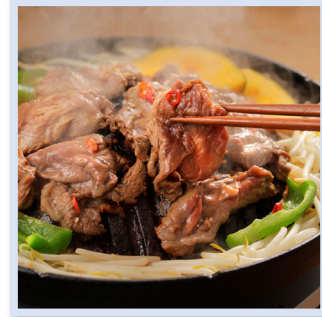


◆北海道陸別町「道の駅オーロラタウン93りくべつ」

りくべつ鹿ロース味噌漬け (なんばんみそ・白みそ・辛みそ) 3種セット

りくべつ鹿ジンギスカンセット (マイルド・ピリ辛 各1袋)

いずれも、2,000円 (税込み)



◆岩手県宮古市「道の駅やまびこ館」

瓶ドン3種セット

4,600円 (税込み)



◆秋田県大館市「道の駅ひない」

比内地鶏のたっぷりお肉とそばセット

5,000円 (税込み)



◆山形県米沢市「道の駅米沢」

道の駅米沢 米沢牛切落とし 500g

5,000円 (税込み)

道の駅米沢 米沢牛肩すき焼 550g

10,000円 (税込み)



◆千葉県南房総市「道の駅とみうら」

南房総市産 天然「活きサザエ」

5,000円(税込み)

南房総市産 活き伊勢海老直送便

10,000円(税込み)



◆新潟県十日町市「道の駅クロステン十日町」

ジビエハム&ソーセージセット 雪国BASE

へぎ蕎麦(生)4人前 ゆず七味セット 小嶋屋総本店

ほか、2商品 2,200円~3,600円(税込み)

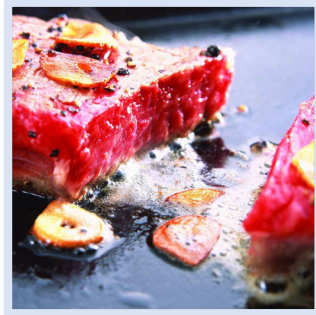


◆山口県下関市「道の駅螢街道西ノ市」

やまぐち和牛セット

粒うに・さざえ 瓶詰セット(北浦・そのまんまさざえ)

ほか、3商品 3,580円~10,000円(税込み)



◆福岡県宗像市「道の駅むなかた」

お試し、天然ふくのでっさ・てっちりセット

5, 980円 (税込み)



◆沖縄県名護市「道の駅許田」

九州ピュアドライ 沖縄マンゴー

1, 920円 (税込み)



<準備完了次第、順次販売開始予定の商品>

◆福島県伊達市「道の駅伊達の郷りょうぜん」

プレミアムいちご【18玉】

3, 400円 (税込み)

ほか、1商品 3, 600円



◆長野県大町市「道の駅ぼかぼかランド美麻」

ぼかぼかランド美麻おすすめ 中丸さんちの絶品「安曇野わさび」

1, 800円 (税込み)



<参考> (関連 HP 等)

◇全国道の駅連絡会 ホームページ

<https://www.michi-no-eki.jp>

◇全国道の駅連絡会 公式 Twitter

https://twitter.com/michinoeki_JP

【お問い合わせ先】

一般社団法人全国道の駅連絡会事務局 三澤・飛澤
電話：03-5621-3188/E-Mail：shop@michi-no-eki.jp